



# UNIQA REVOLUTION

AMENNYIRE EGYEDI, ANNYIRA LENYÜGÖZŐ



# UNIQA REVOLUTION

## A KAZÁN, AMELY MEGOLDJA A PROBLÉMÁT

Az európai 2018-ban életbe lépett, 813/2013/EU ErP szabályozás alapjaiban változtatta meg a szabályokat, ugyanis meghatározza a környezet fűtésére és a használati melegvíz ellőállítására vonatkozó minimális követelményeket, melyek azt a célt hivatottak szolgálni, hogy 2030-ig jelentősen csökkenjen a szén-dioxid-kibocsátás. E szabályozás szerint 2015 szeptemberétől kezdve tilos a piacra vinni hagyományos (nem kondenzációs), zárt égésterű kazánokat.

Ebben a helyzetben a SIME az **UNIQA REVOLUTION** készüléket javasolja, mely egy alacsony NOx kibocsátású, újragondolt, zárt égésterű kazán, telepítése pedig a hagyományos kazánokéhoz hasonlóan történik, mivel **nem igényel kéménybélélest és kondenzátum-elvezetést.**



### INFORMÁCIÓK A CSERÉHEZ

Megfelel az ErP szabályozás rendelkezéseinek és a zárt égésterű, hagyományos kazánok helyére tervezték



### HAGYOMÁNYOS KÉMÉNYRENDSZERREL TELEPÍTHETŐ

A meglévő kéményrendszer cseréjére, vagy kéménybélélésre nincs szükség

### NINCS KONDENZÁTUM ELVEZETÉS

Nem igényel kondenzátum-elvezetést, mivel nem kondenzációs kazán



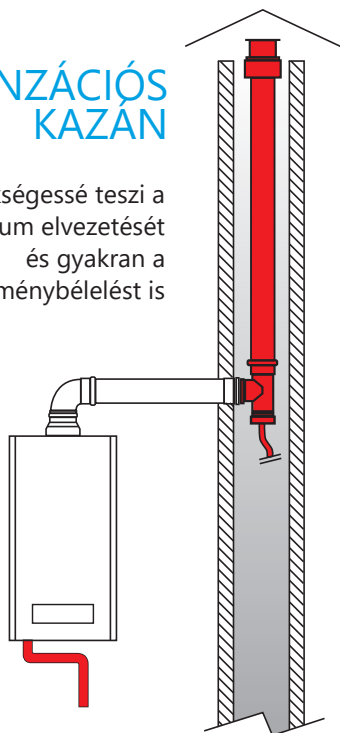
## CSAK EGYSZERŰEN...

Az Uniqa Revolution egy zárt égésterű kazán, melyet a hagyományos kazánokhoz hasonlóan kell telepíteni, mivel nem igényel kéménybélelést és kondenzátum-elvezetést. Egy hagyományos kazán kondenzációs kazánra való lecserélése nagyon költséges lehet, mivel ki kell alakítani a kondenzátum-elvezetést, néhány esetben pedig az alacsony hőmérsékletű égéstermékek kivezetésére alkalmatlan, már meglévő

kémények bélelése is szükségessé válhat. Ezek jelentős kiadások, melyek hozzáadódik a kondenzációs kazán vételi és telepítési költségeihez. Az Uniqa Revolution az egyetlen termék, melynek telepítése egy hagyományos kazánéhoz hasonlóan történik, miközben megfelel a 813/2013/EU szabályozás szigorú követelményeinek is.

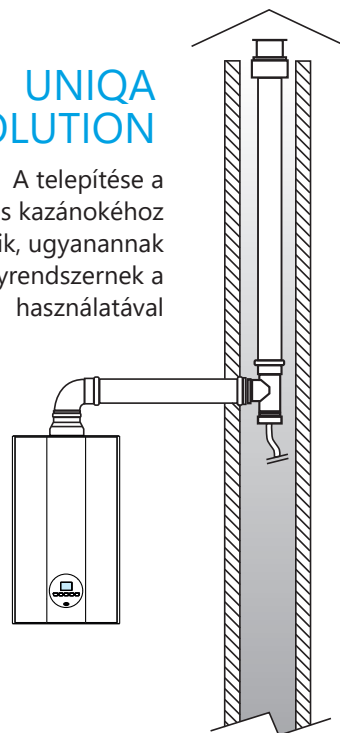
### A KONDENZÁCIÓS KAZÁN

Szükségessé teszi a kondenzátum elvezetését és gyakran a kéménybélelést is



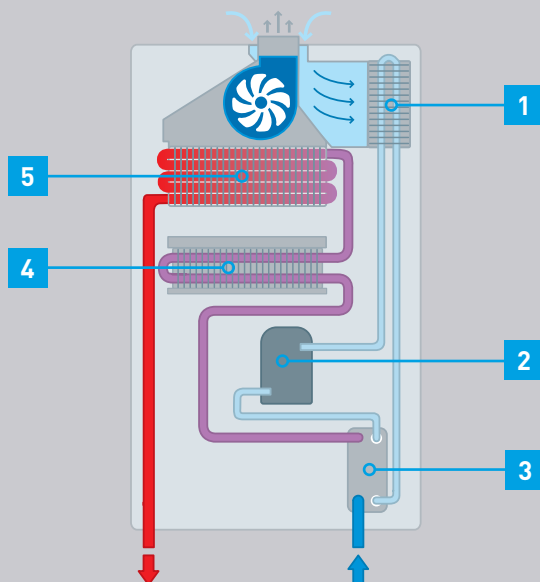
### UNIQA REVOLUTION

A telepítése a hagyományos kazánokéhoz hasonlóan történik, ugyanannak a kéményrendszernek a használatával



## AZ UNIQA REVOLUTION MŰKÖDÉSI ELVE

Az Uniqa Revolution készülékben van egy aktív hőhasznosító (booster), mely az ErP előírásoknak megfelelően javítja a hatásfokot. A hőtadó folyadék átveszi a hőt a kintről felvett és a **hőcserélőbe 1** vezetett levegőből. Ezután a felvett hőt a **kompresszor 2** segítségével a **hőcserélőn 3** keresztül visszatérő fűtővíz előmelegítésére használja. Az előmelegített víz ezután áthalad az égőn **4** (az égés során a NOx kibocsátás alacsony marad), majd a víz a kazán **hőcserélőjén 5** keresztül haladva tovább melegszik.





# AZ UNIQA REVOLUTION FELÉPÍTÉSE

VENTILÁTOR

TÁGULÁSI TARTÁLY

ALACSONY NO<sub>x</sub>  
KIBOCSÁTÁSÚ ÉGŐ

KOMPRESSZOR

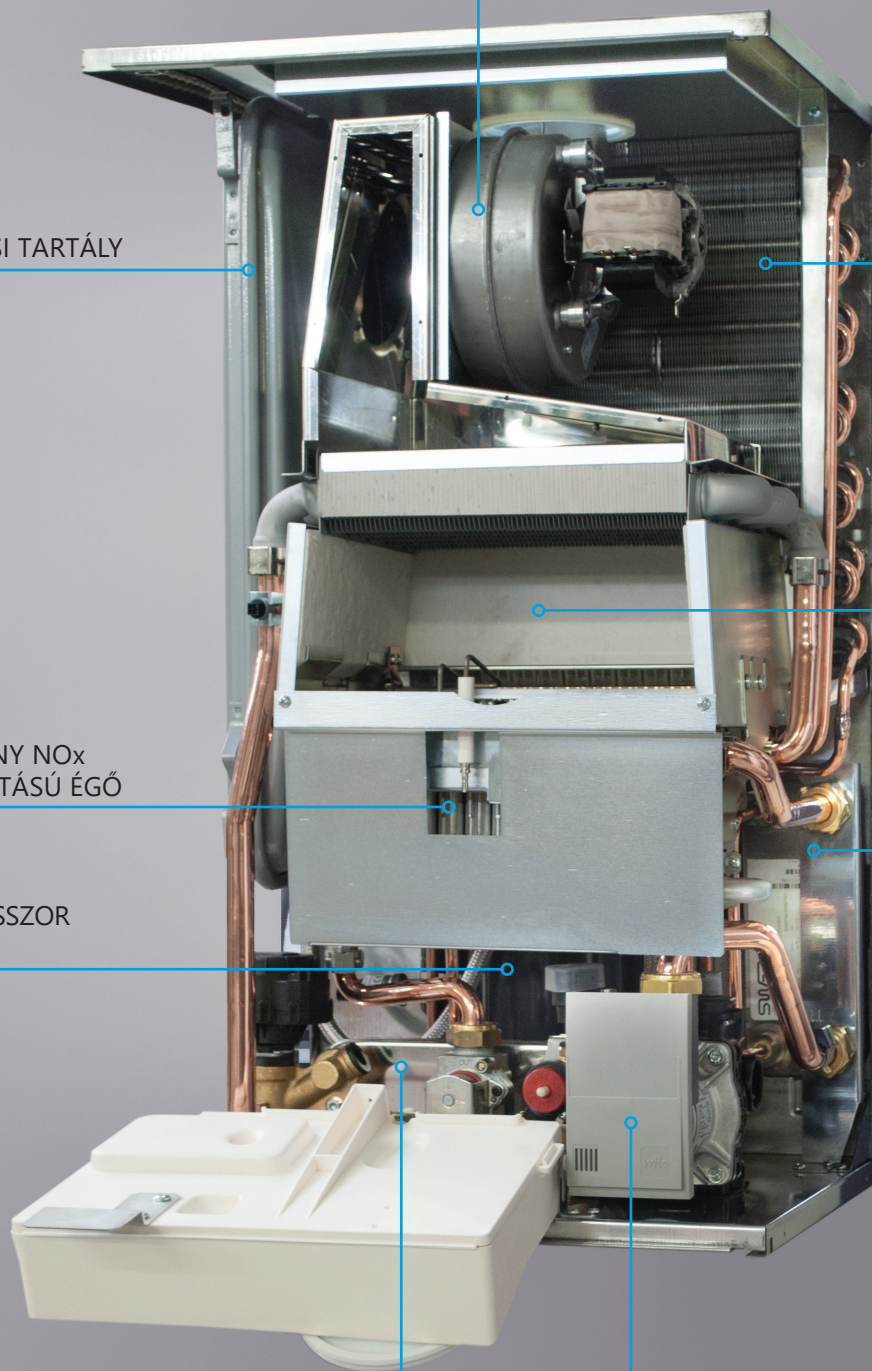
HMV LEMEZES  
HŐCSERÉLŐ

AKTÍV  
HŐVISSZANYERŐ

ÉGÉSTÉR

AKTÍV  
HŐCSERÉLŐ

SZIVATTYÚ



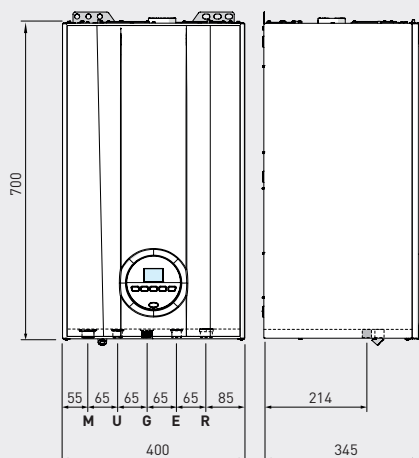


## MŰSZAKI ADATOK

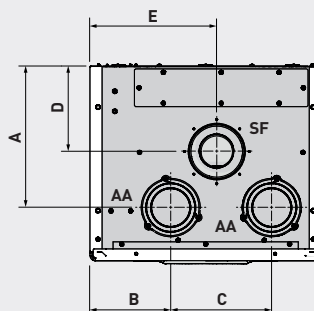
### Uniq Revolution

Névleges hőteljesítmény (80-60°C)	kW	22,8
Minimum hőteljesítmény (80-60°C)	kW	9,0
Névleges hőterhelés fűtési üzemmódnál	kW	24,5
Névleges hőterhelés HMV üzemmódnál	kW	24,5
Minimum hőterhelés	kW	10,0
Hasznos hatások névleges hőteljesítményen (80-60°C)	%	93,2
Hasznos hatások minimum hőteljesítményen (80-60°C)	%	90,0
Hasznos hatások részleges terhelésen 30%	%	101,7
Energiahatékonysági besorolás fűtési üzemmódnál		B
Energiahatékonysági besorolás HMV üzemmódnál		A
Szezonális fűtési energiahatékonyság	%	86
HMV terhelési profil		XL
Hangteljesítmény fűtésnél dB(A)	dB(A)	54
Maximális felvett elektromos teljesítmény	W	450
Elektromos védelmi fokozat	IP	X5D
Fűtés szabályozási tartománya	°C	40÷80
Kazán víztartalma	l	3,35
Max. üzemi nyomás	bar	3
Max. üzemi hőmérséklet	°C	85
Tágulási tartály térfogata	l	8
Tágulási tartály nyomása	bar	1
Használati melegvíz szabályozási tartománya	°C	10÷60
Adott HMV hozam $\Delta t$ 30°C (EN 13203)	l/min	10,6
Folyamatos HMV hozam $\Delta t$ 25/35°C	l/min	12,9/9,2
Minimum HMV hozam	l/min	2
HMV nyomás (max/min)	bar	7,0/0,5
Égéstermék hőmérséklet (max/min)	°C	88/66
Égéstermék tömeghozam (max/min)	g/s	29,7/15,8
Maximális függőleges hossz	m	2,5
Maximális egyenes hossz szétválasztva*	m	10+10
Osztály		6
Tömeg	kg	45

\* Vízintesen 90°-os könyökkel



### Csatlakozások égéstermék elvezetéséhez levegő bevezetéséhez



### JELMAGYARÁZAT

M	Előremenő	3/4"
R	Visszatérő	3/4"
G	Gáz csatlakozás	3/4"
E	HMV bemenet	1/2"
U	HMV kimenet	1/2"

### MÉRETEK

A (mm)	248
B (mm)	140
C (mm)	175
D (mm)	180
E (mm)	220



**Fonderie Sime S.p.A.** - Via Garbo, 27 - 37045 Legnago (VR) Italy - Tel. +39 0442 631111  
A SIME termékek értékesítésével és a segítségnyújtással kapcsolatos információkért látogasson el a [www.ketkorkft.hu](http://www.ketkorkft.hu)  
weboldalra, vagy írjon az [nagyker@ketkorkft.hu](mailto:nagyker@ketkorkft.hu) e-mail címre